

IL MIO PRIMO LIBRO
DEGLI
SCACCHI



Chiara
- EDIZIONI -

Sommario

Cosa sono gli scacchi?	9
La scacchiera	12
I pezzi e la loro collocazione	14
Come si muove il pedone?	18
Come si muove il cavallo?	20
Come si muove l'alfiere?	22
Come si muove la torre?	24
Come si muove la donna?	26
Come si muove il re?	28
Pezzo toccato, pezzo mosso	30
L'arrocco	32
La presa al varco	34
Pedone promosso	36
Scacco al re!	38
Scacco matto!	40
Patta?	42
Lo sviluppo della partita	44
Diversi tipi di partita	46
Curiosità	48
Riassunto delle regole	50

© TODOLIBRO EDICIONES, S.A.
C/ Campezo, 13 - 28022 Madrid

Per l'Italia: © 2018 Il Castello srl
Via Milano 73/75 - 20010 Cornaredo (MI) - Tel. 02 99762433
e-mail: info@chiaraedizioni.it - www.chiaraedizioni.it

Tutti i diritti sono riservati. La riproduzione, anche parziale, di testi, fotografi e disegni, sotto qualsiasi forma, per qualsiasi uso e con qualsiasi mezzo, compresa la fotocopiatura sostitutiva dell'acquisto del libro, è rigorosamente vietata. Ogni inadempienza o trasgressione sarà perseguita ai sensi di legge.

Traduzione: Valeria Gallo

Stampato in Spagna



Come si muove il pedone?

Il **PEDONE** si muove solamente in avanti, in linea retta. Non può andare all'indietro. Avanza di **UNA CASA PER VOLTA**, tranne quando è in posizione iniziale. In questo caso può avanzare di due case.

Per catturare i pezzi, il pedone modifica il suo movimento:

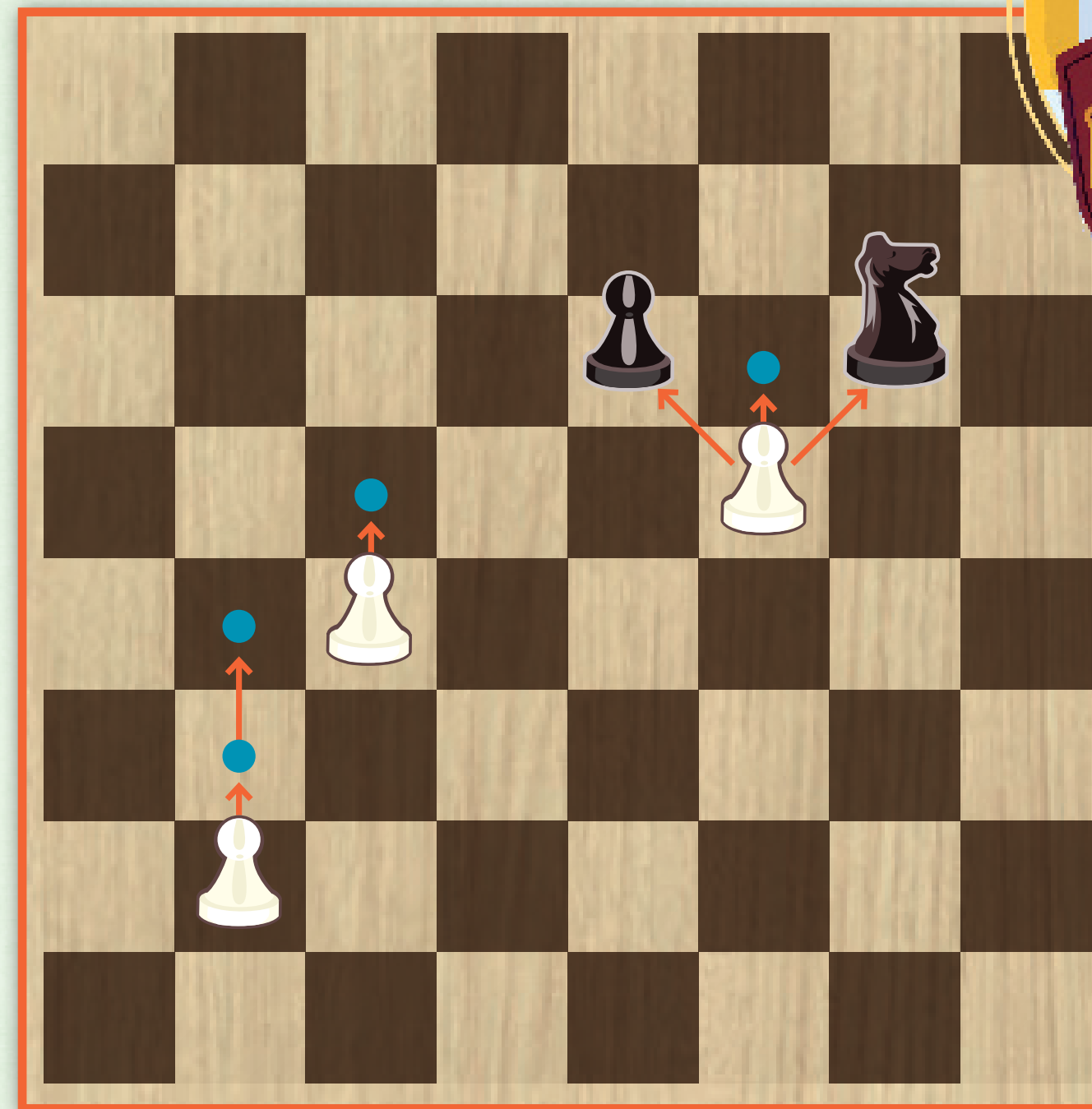
PUÒ CATTURARE SOLTANTO IN DIAGONALE, MUOVENDOSI DI UNA SOLA CASA!

Quando il pedone percorre tutta la scacchiera, viene immediatamente **«PROMOSSO»**. Ciò significa che esce dal gioco e lo si sostituisce con un qualsiasi **ALTRO PEZZO**, eccetto il re.

I pedoni sono come una **BARRIERA DIFENSIVA** che protegge i pezzi più importanti. Possono sembrare deboli e poco dinamici, ma quando lavorano insieme... **SONO IMBATTIBILI!**

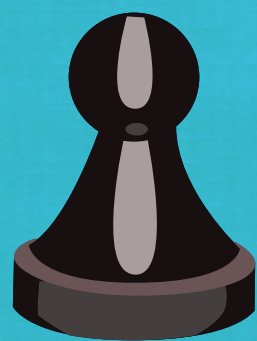


I movimenti del pedone sulla scacchiera



PEZZO X PEZZO

→ IL PEDONE



QUANTITÀ: 8 per parte.

CATEGORIA: pezzo minore.

MOVIMENTO: frontale; una casa, eccetto in posizione iniziale (una o due case). Cattura in diagonale, muovendosi di una casa.

PROFILO: difensivo. Occupa tatticamente gli spazi per chiudere l'avversario.

POTERE SPECIALE: presa al varco; venire promosso.

ZONA PREFERITA DELLA SCACCHIERA: le linee di mezzo.

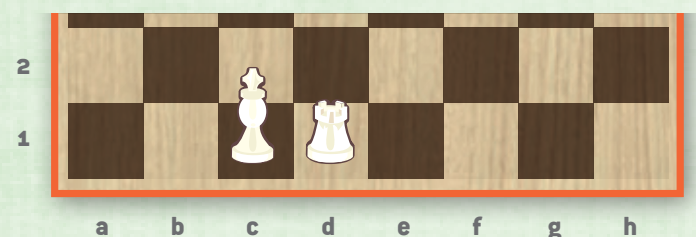
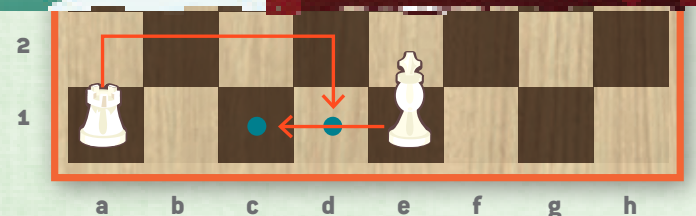
▲ Nel suo primo movimento, il pedone può avanzare di una o due case. Dopo di che, di una sola. Per catturare, si muove di una casa in diagonale.

L'arrocco



L'arrocco è l'**UNICA MOSSA** in cui è concesso spostare più di un pezzo nello stesso momento: il **RE** e una **TORRE**.

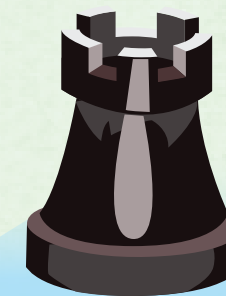
L'arrocco è **CORTO** se si muovono il re e la torre che gli è più **VICINA**; è lungo se coinvolge il re e la torre più lontana. In entrambi i casi, il re si muove di **DUE CASE** in direzione della torre, mentre la torre **SALTA** sopra il re e si colloca nella casa al suo fianco.



▲ Nell'arrocco lungo, la torre si muove di tre case e il re di due.

Perché l'arrocco sia possibile devono esserci queste **CONDIZIONI**:

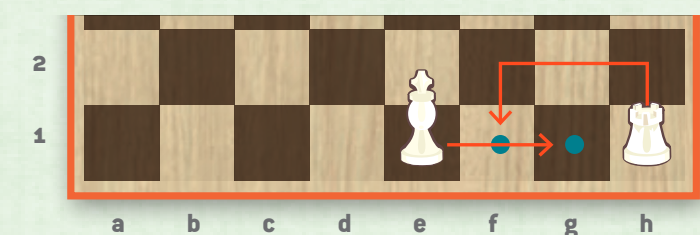
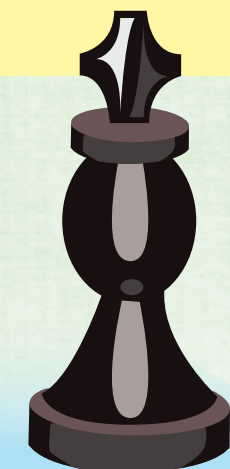
Tanto il re quanto la torre non devono essere stati mossi prima.



Il re non deve essere sotto scacco né passare, durante l'arrocco, per nessuna casa in cui si troverebbe sotto scacco.



Non devono esserci pezzi tra il re e la torre.



▲ Nell'arrocco corto, sia la torre sia il re si muovono di due case.

