

I  
COLLEZIONABILI

Come disegnare e dipingere

# Pin-Up

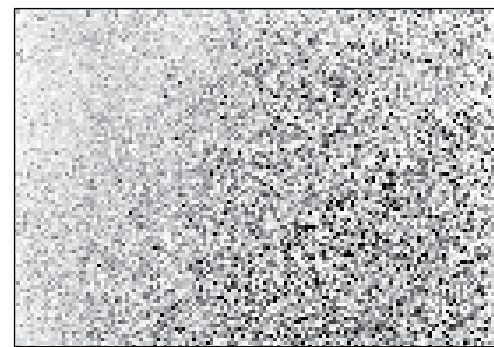
*e ragazze seducenti*



IL CASTELLO

# Pose di base

Impostate la modella in una delle pose di base mostrate nella pagina a fianco pagina, tutte realizzate a carboncino su carta bianca. Una volta che la modella è in posizione controllate che sia illuminata in modo uniforme dalla testa ai piedi. La luce naturale è da preferire. Se non avete la possibilità di lavorare con una modella, usate della carta da lucido per ricalcare una fotografia adatta, utilizzano gli schizzi qui a fianco come riferimento. In questo modo otterrete risultati velocemente, svilupperete il giusto senso delle proporzioni e le tecniche richieste per l'arte pin-up.

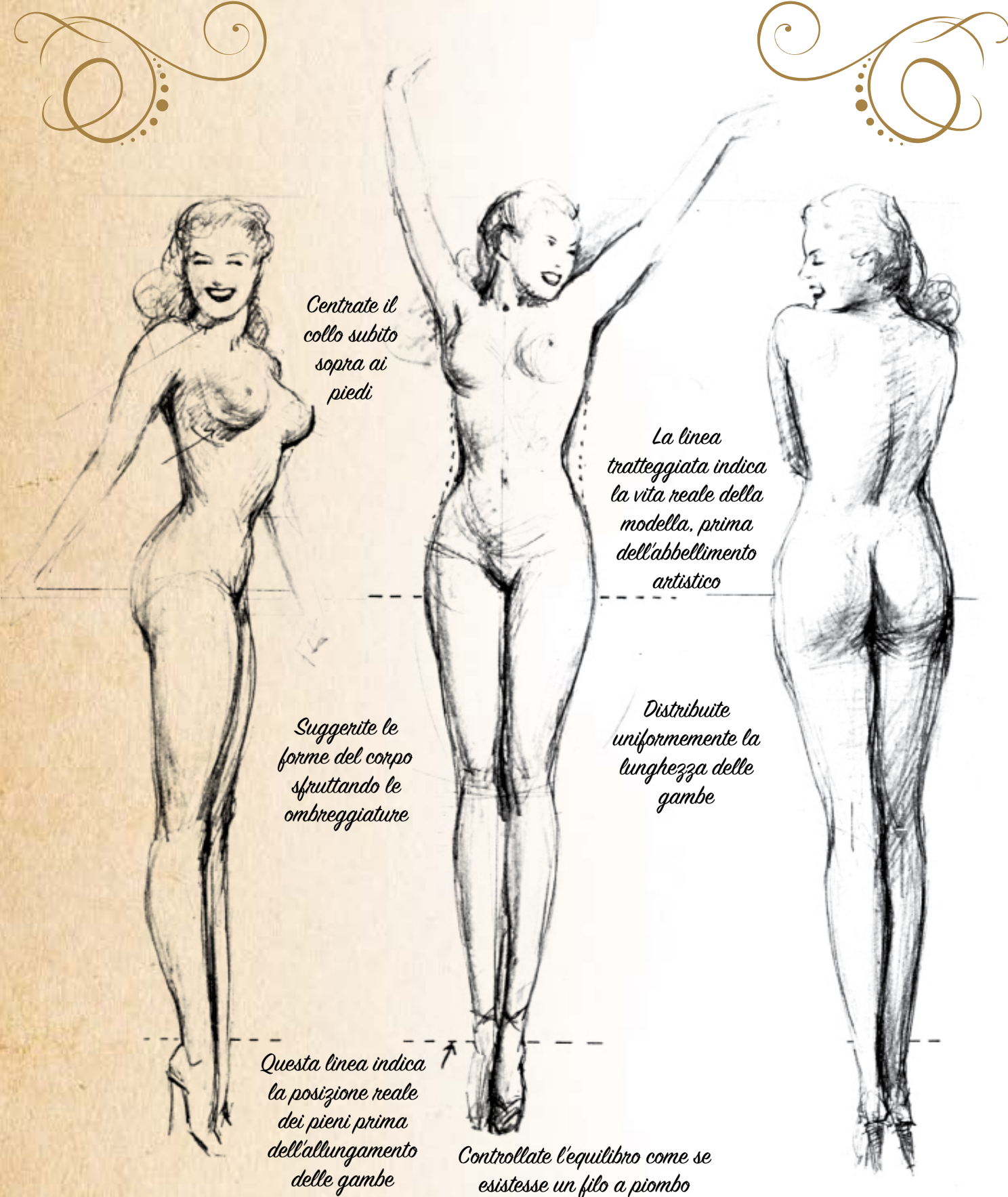


**Sfumare** Per sfumare la transizione tra i diversi tratti, basta sfregarli delicatamente con uno sfumino o della carta da cucina.



# Eretta

Questi schizzi sono stati realizzati su carta a grana liscia con una matita 5B. Per i dettagli è stata usata la matita HB. Dovete osservare con cura equilibrio, azione e proporzioni idealizzate. Notate il ritmo e l'equilibrio nelle illustrazioni della pagina a fianco, oltre che il petto e il torace delle viste laterali, elementi che aiutano ad accentuare le curve naturali dei corpi femminili. Dovete sviluppare un occhio capace di mettere in posa la modella in modo da evidenziare i suoi punti forti e attenuare quelli meno interessanti.



*Tavolozza*



# Dipinto di nudo seduto

**S**e definite con cura lo sfondo, questo disegnerà il corpo femminile al posto vostro. Iniziando a dipingere lo sfondo si definisce anche quale colore usare per la carnagione. Questo modo di lavorare è ottimo se avete la tendenza a dipingere la pelle troppo chiara: ricordate che le tonalità sono altrettanto importanti dei colori per realizzare l'illusione della profondità.



In questo passaggio ho campito lo sfondo fino a definire la sagoma negativa del corpo della modella.



Ho continuato ad aggiungere i colori attorno al soggetto fino a che non sono rimasto soddisfatto della sagoma ottenuta.

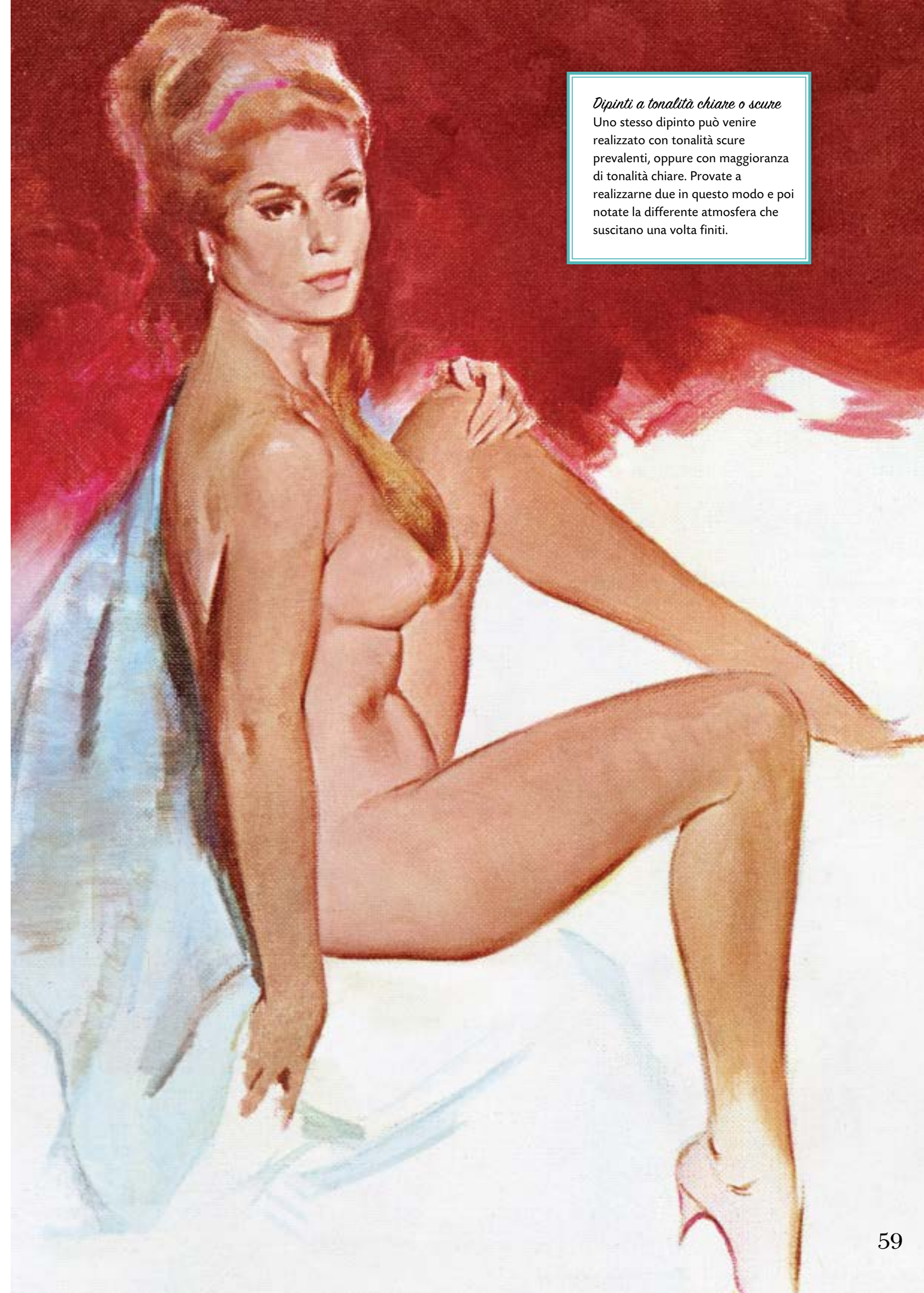


A questo punto ho colorato anche il corpo della donna.

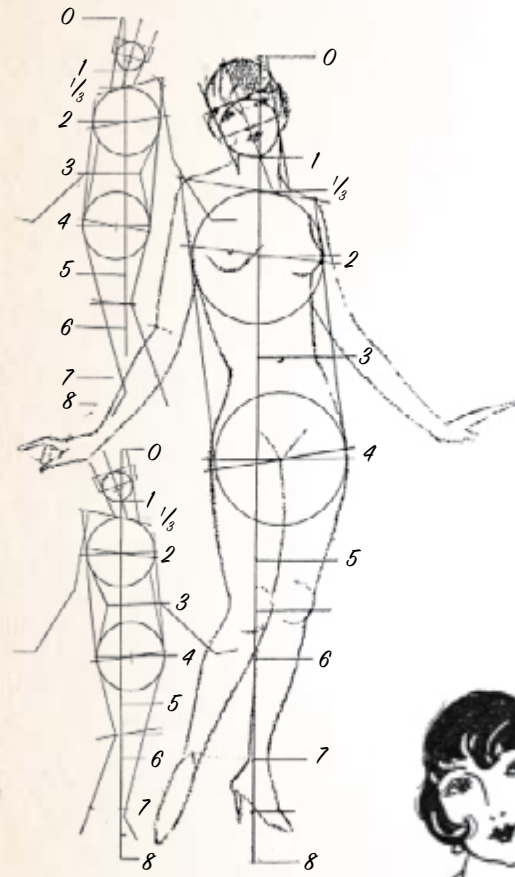
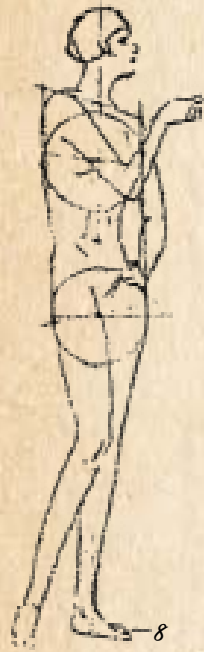


Ho continuato a rifinire le forme del corpo e l'espressione del volto prima di passare ai dettagli finali.

*Dipinti a tonalità chiare o scure*  
Uno stesso dipinto può venire realizzato con tonalità scure prevalenti, oppure con maggioranza di tonalità chiare. Provate a realizzarne due in questo modo e poi notate la differente atmosfera che suscitano una volta finiti.



# Pose varie



8  
*Verticale*

