

# LONTRA (mammifero)

Le lontre sono tenerissime quando, con la pancia all'aria, si lasciano trasportare dalle onde. Per mangiare i molluschi, li appoggiano sull'addome e rompono i gusci con i sassi.



## ANATOMIA



## COLORI UTILIZZATI



**1**

Disegnate a grandi linee la sagoma con il 379 e fate uno schizzo della stella marina con lo 044.



379



Le orecchie sono vicine agli occhi.

Vi consiglio di usare una mina temperata bene.

**2**

Disegnate per prima cosa gli occhi, il naso e i baffi con il 510, poi passate il 180 sopra il naso. I baffi sono folti.



510 180



Lontra

Il pelo è bagnato quindi non sembra folto.



3



4



5



6

Aggiungiamo una stella marina o una seppia di cui la lontra è particolarmente ghiotta.



La lontra si nutre di molluschi, ricci di mare, granchi, stelle marine, piovre, seppie...

Quando dorme, la lontra si arrotola attorno alle alghe giganti per non essere portata via dalla corrente.



Lontra

Con il 510 colorate le zampe dando l'effetto del pelo. Disegnate i peli del corpo nel senso della pelliccia calcando bene con la matita.



510

Ora colorate il corpo con il 180. Quando colorate le zampe posteriori, fate in modo che sembrino un po' palmate.



180

Completate il corpo aggiungendo qualche tocco di 134. Colorate il contorno della testa con il 532.



134 532

Disegnate gli artigli delle zampe con il 510. Mescolate lo 044 e il 122 per la stella marina.



510 044 122

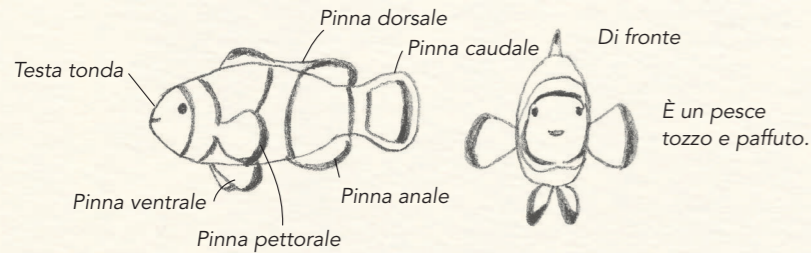
# PESCE PAGLIACCIO (pesce)

La forma arrotondata delle pinne, della testa e del corpo rende il pesce pagliaccio un esemplare di una tenerezza incredibile. Si riconosce facilmente dai caratteristici motivi striati sul corpo.

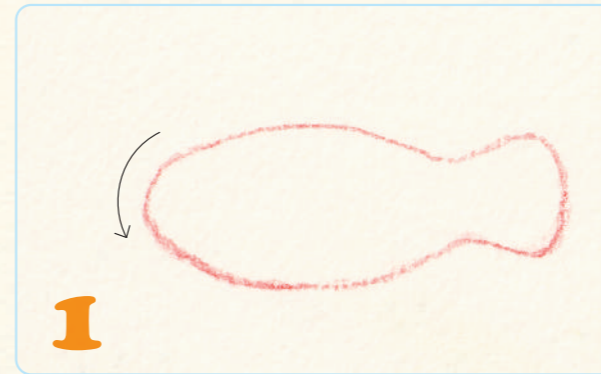


Pesce pagliaccio a tre strisce

## ANATOMIA



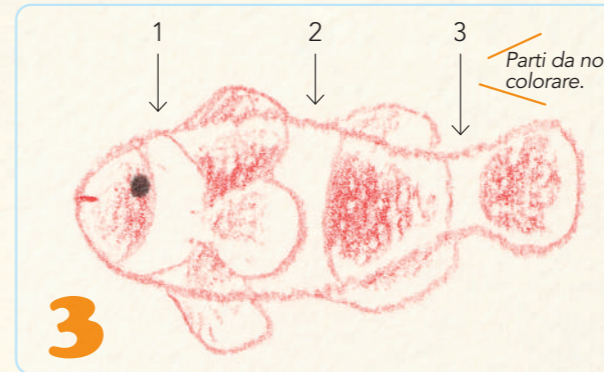
## COLORI UTILIZZATI



Tracciate il contorno con lo 044.



Con lo stesso colore disegnate tutte le pinne.



Con il 510 disegnate l'occhio. Con lo 044 tracciate le linee che delimitano le striature e colorate l'interno delle parti rosse. Sfumate il colore per dare profondità al disegno.

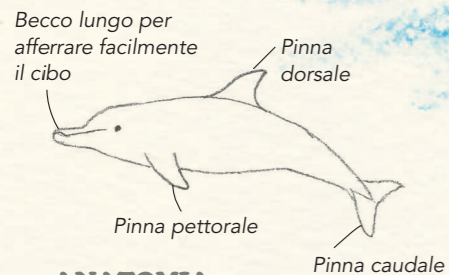
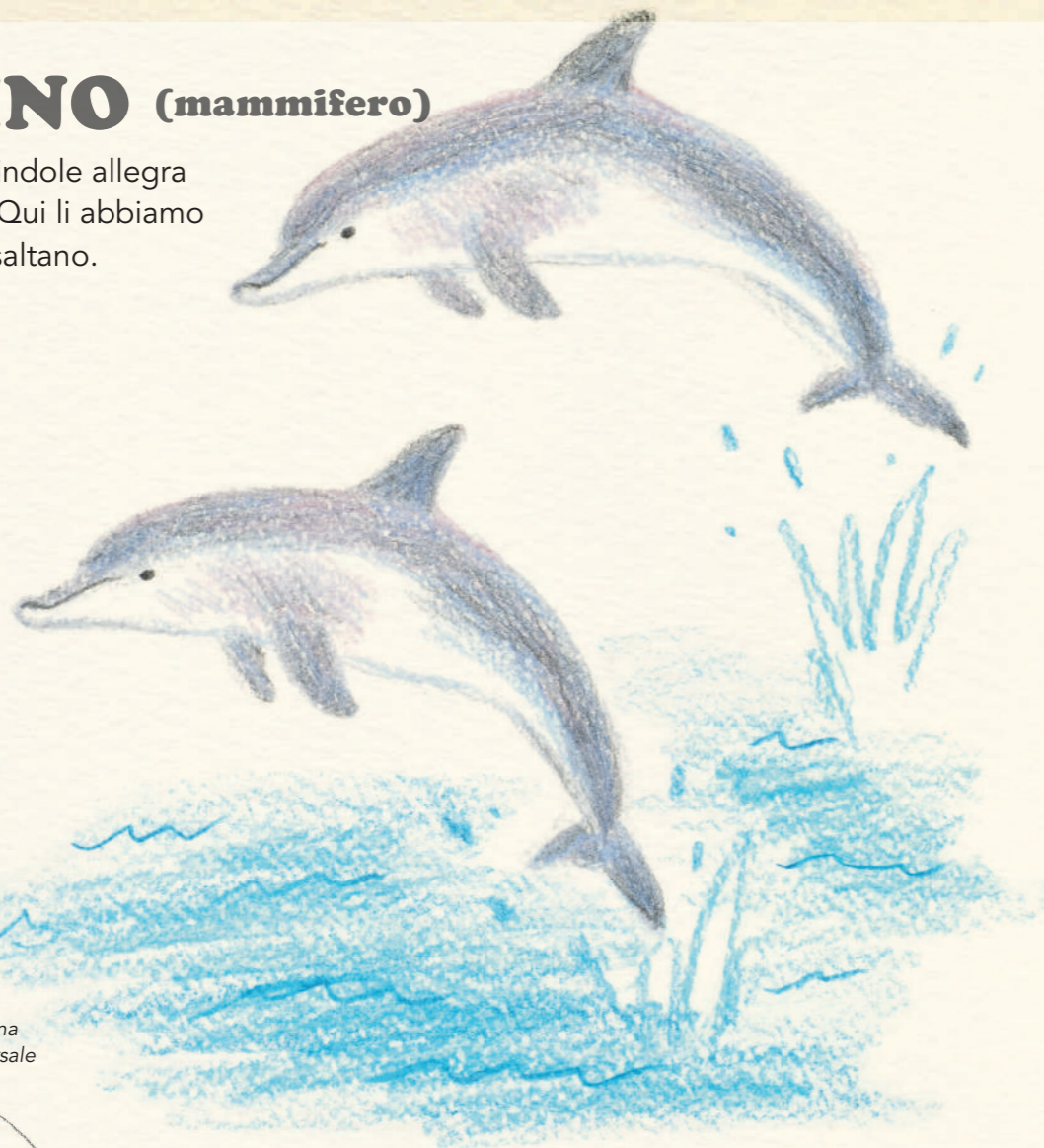


Delimitate bene le striature con il 510, quindi colorate tutta la parte rossa con lo 048 e il 142. Infine colorate la parte bianca con il 500.



# DELFINO (mammifero)

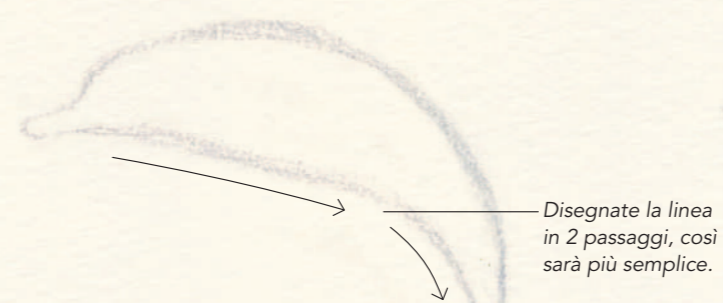
I delfini hanno un'indole allegra e amano giocare. Qui li abbiamo disegnati mentre saltano.



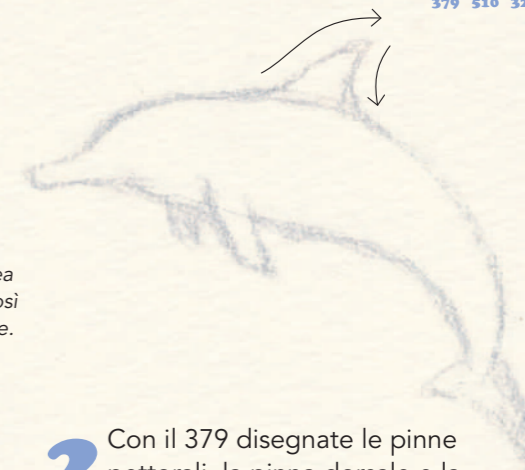
## ANATOMIA



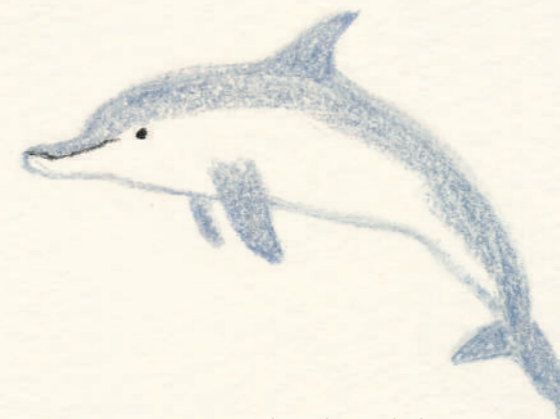
## COLORI UTILIZZATI



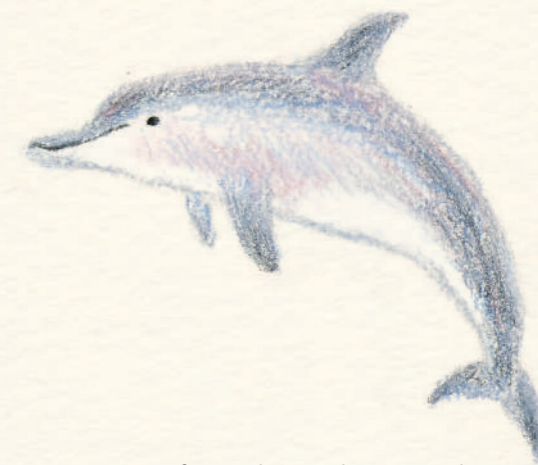
**1** Disegnate la sagoma con il 379. Osservate la curvatura del corpo mentre salta.



**2** Con il 379 disegnate le pinne pettorali, la pinna dorsale e la caudale. È importante che non risultino dritte.



**3** Disegnate l'occhio e la bocca con il 510 e colorate la parte superiore del corpo e le pinne con il 379.



**4** Infine colorate il ventre e la parte superiore del corpo con il 328, il 476 e il 500. Aggiungete un po' di 510 sul 379.